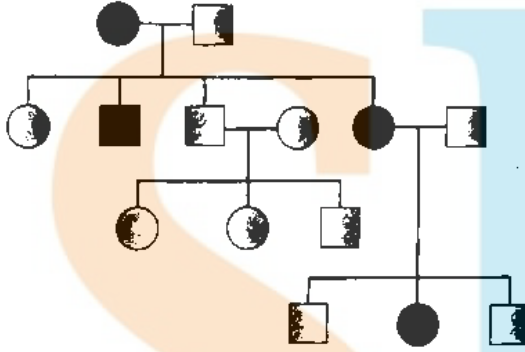


- 1) સુત્રકૃમિ મેલાઈડોગાર્દન ઈનકોમ્પીશિયા કયા છોડના મૂળને ચેપ લગાડી તેનું કિલ્લાદન ઘટાડે છે?
- (A) કપાસ (B) ટામેટા  
(C) મકાઈ (D) તમાકુ
- 2) નીચેનામાંથી કયું વિધાન જનીન પરિવર્તિત વનસ્પતિ માટે સુસંગત નથી?
- (A) વનસ્પતિ દ્વારા ખનીજોના ઉપયોગની કાર્યક્ષમતા વધારે છે.  
(B) જીવાતનાશક રસાયણો પરની નિર્ભરતા વધારે છે.  
(C) ખોરાકનું પોષણકીય મૂલ્ય વધારે છે.  
(D) શીત, અછત, ક્ષાર અને ગરમી જેવી અજૈવિક તાણ સામે પાકોને વધુ સહિષ્ણુ બનાવે છે.
- 3) નીચેની વંશાવળી નકશો કયા પ્રકારની આનુવંશિકતા દર્શાવે છે?



- (A) X- સંલગ્ન પ્રભાવી વંશાવળી  
(B) દૈહિક રંગસૂત્ર સંલગ્ન પ્રભાવી વંશાવળી  
(C) દૈહિક રંગસૂત્ર-સંલગ્ન પ્રચ્છન્ન વંશાવળી  
(D) X- સંલગ્ન પ્રચ્છન્ન વંશાવળી

(૨૬ કામ)

Student Bro

4) મેન્ડલના દ્વિસંકરણ પ્રયોગમાં  $F_2$  પેઢીમાં કયા પ્રકારનું પરિણામ મળે છે?

- (A) 9 : 3 : 3 : 1 → સ્વરૂપ પ્રકાર  
(B) 9 : 3 : 3 : 1 → જનીન પ્રકાર  
(C) 1 : 1 : 1 : 1 → જનીન પ્રકાર  
(D) 1 : 1 : 1 : 1 → સ્વરૂપ પ્રકાર

5) મનુષ્યનુ રૂઢિરબુથ નીચેનામાના કયા પ્રકારનો વારસો દર્શાવે છે?

- (i) અપૂર્ણ પ્રભુતા  
(ii) સહપ્રભાવિતા  
(iii) બહુવૈકલ્પિક કારકો  
(iv) પ્સીઓટ્રોપી  
(A) (ii) અને (iii) (B) (i) અને (ii)  
(C) (ii) અને (iv) (D) (iii) અને (iv)

6) મધ્યસ્થ પ્રણાલી [X] વૈજ્ઞાનિકે સમજાવી હતી જેમાં ક્રમશઃ [Y] અને [Z] પ્રક્રિયા જોવા મળે છે. તે માટે નીચેનામાંથી સાચો વિકલ્પ પસંદ કરો.

- (A) [X] - ઝિક્કિથ [Y] - રૂપાંતરણ [Z] - પ્રત્યાંકન  
(B) [X] - વોટસન અને ક્રિક [Y] - રૂપાંતરણ [Z] - સ્વયંજનન  
(C) [X] - ઢાન્સીસ ક્રિક [Y] - પ્રત્યાંકન [Z] - ભાષાંતર  
(D) [X] - હર્શી અને ચેઈઝ [Y] - સ્વયંજનન [Z] - ભાષાંતર

(રફ કામ)

Student Bro

- 7) માનવ ઉદ્વિકાસમાં મગજની સૌથી ઓછી ક્ષમતા ધરાવતો માનવ કોણ હતું?
- (A) હોમો હેબિલિસ  
(B) નિએન્ડરથલ માનવ  
(C) હોમો સેપિયન્સ  
(D) હોમો ઈરેક્ટસ
- 8) સ્થિર વિદ્યુત અવક્ષેપન પદ્ધતિ દ્વારા કયા સ્વરૂપી દ્રવ્યો દૂર કરી શકાય છે?
- (A) કણ  
(B) વાયુ  
(C) પ્રવાહી  
(D) ઉપરનામાંથી કોઈપણ નહિં.
- 9) નીચેનામાંથી કોને 'ટેરર ઓફ બેંગાલ' તરીકે ઓળખવામાં આવે છે?
- (A) ગંધારી  
(B) ગાજર ઘાસ  
(C) પ્રસ્ફુટનકારી લીલ  
(D) જળકૃત્તિ
- 10) દક્ષિણ અમેરિકાના એમેઝોન વર્ષાવનોમાં \_\_\_\_\_ પક્ષીઓની જાતિ જોવા મળે છે.
- (A) 1300  
(B) 3000  
(C) 427  
(D) 378

(રફ કામ)

Student Bro

11) બેક્ટેરિયા અને ફૂગના ઉત્સેચકો મૂલ્યવરણીય પરિધાન સરળ અકાર્બનિક પદાર્થોમાં વિખટન કરે છે. આ પ્રક્રિયા કહેવાય છે.

- (A) સેન્ટ્રીપકરણ  
(B) અપચય  
(C) ખનીજીકરણ  
(D) અવખંડન

12) વિર્હુસ્ટ-પર્લ વૃદ્ધિ નીચેનામાંથી કયા સમીકરણ દ્વારા વર્ણવી શકાય છે?

- (A)  $\frac{dN}{dt} = rN \left( \frac{K}{K - N} \right)$   
(B)  $\frac{dN}{dt} = rN$   
(C)  $\frac{dN}{dt} = rN \left( \frac{K - N}{K} \right)$   
(D)  $\frac{dN}{dt} = rN \left( \frac{K + N}{K} \right)$

13) લેક-ઓપેરેશનમાં ત્રણ બંધારણીય જનીનો ( $z$ ,  $y$  અને  $a$ ) મળીને ક્રમિક કયા ઉત્સેચકોનું નિર્માણ કરે છે.

- (A)  $\beta$  - ગેલેક્ટોસાઈડેઝ, પર્માએઝ, ટ્રાન્સએસિટાઈલેઝ  
(B)  $\beta$  - ગેલેક્ટોસાઈડેઝ, લાયપેઝ, ટ્રાન્સએસિટાઈલેઝ  
(C)  $\beta$  - ગેલેક્ટોસાઈડેઝ, કાર્બોક્સિલેઝ, ટ્રાન્સએસિટાઈલેઝ  
(D)  $\beta$  - ગેલેક્ટોસાઈડેઝ, પર્માએઝ, એસિટાઈલેઝ

2 4 9 (૨૬ ક્રમ)

Student Bro

14) બોગનવેલના કંટક અને કુકરબીટાના પ્રકાંડસૂત્ર શાનું ઉદાહરણ દર્શાવે છે?

- (A) સમમૂલક અંગો
- ✓(B) કાર્ય સદૃશ્ય અંગો
- (C) અવશિષ્ટ અંગો
- (D) આમાંથી કોઈપણ નહીં.

15) જો કોઈ વ્યક્તિના હિમોક્સોબીનની  $\beta$  ચોબિન શૃંખલાના છઠ્ઠા ક્રમ એસિડ (Glu) ના સ્થાન પર વેલાઈન (Val) જોડાતા તે વ્યક્તિમાં કયા પ્રકારનો રોગ જોવા મળે છે?

- ✓(A) સિકલ-સેલ એનિમિયા
- (B) આલ્બીનીઝમ
- (C) હિમોફિલીયા
- (D) ફિનાઈલકીટોન્યુરીયા

16) પ્રથમ પારજનીનિક ગાય 'Rosie' માં કયા પ્રકારના પ્રોટીન સ્તર દૂધ જોવા મળે છે?

- (A) પેરકેસીન
- ✓(B) કેસીન
- (C) આલ્ફાલેક્ટાલ્બ્યુમિન
- (D) આલ્બ્યુમિન

17) નીચેનામાંથી કઈ આંતરજાતીય આંતરક્રિયા (+, 0) વડે દર્શાવી શકાય છે?

- ✓(A) પ્રતિજીવન
- (B) સહપરોપકારિતા
- (C) સહભોજતા
- (D) સ્પર્ધા

(રફ કામ)

Student Bro

18) કુલ વૈશ્વિક ઉષ્ણતામાન માટે વિવિધ ગ્રીનહાઉસ વાયુઓમાં શેનું સાપેક્ષ યોગદાન 14% હોય છે ?

- (A) મિથેન (B)  $N_2O$   
(C) CFC (D)  $CO_2$

19) કોલમ I અને કોલમ II સાથે યોગ્ય રીતે જોડી સાચો વિકલ્પ પસંદ કરો.

કોલમ - I	કોલમ - II
(i) કોષાંતરીય અંતરાય	(p) મુખમાંની લાળ
(ii) દેહધાર્મિક અંતરાય	(q) ઈન્ટરફેરોન
(iii) કોષરસીય અંતરાય	(r) નૈસર્ગિક મારક કોષો
(iv) શારીરિક અંતરાય	(s) શ્વસન માર્ગનું સ્વલેષ્મ આવરણ

- (A) (i - p) (ii - s) (iii - r) (iv - q)  
(B) (i - r) (ii - q) (iii - s) (iv - p)  
(C) (i - r) (ii - p) (iii - q) (iv - s)  
(D) (i - p) (ii - q) (iii - s) (iv - r)

20) નીચેનામાંથી પેલિન્ડ્રોમ બેઈઝનો ક્રમ ઓળખો.

- (A) 5' - TCATCA - 3'  
3' - AGTAGT - 5'  
(B) 5' - GAATTC - 3'  
3' - CTTAAG - 5'  
(C) 5' - GAATTC - 3'  
3' - CUUAAG - 5'  
(D) 5' - TACCAT - 3'  
3' - ATGGTA - 5'

21) પિતા રંગઅંધ છે અને માતા સામાન્ય છે તો પુત્રના રંગઅંધ થવાના કેટલા ટકા ચાન્સ હોઈ શકે ?

- (A) 25% (B) 0%  
(C) 50% (D) 100%

(રફ કામ)

Student Bro

**FREE!**

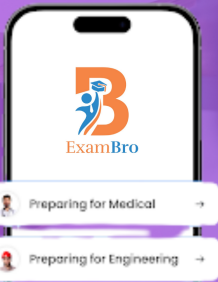


**JEE & NEET**

**GUJCET**

ગુજરાતી -- English -- हिन्दी

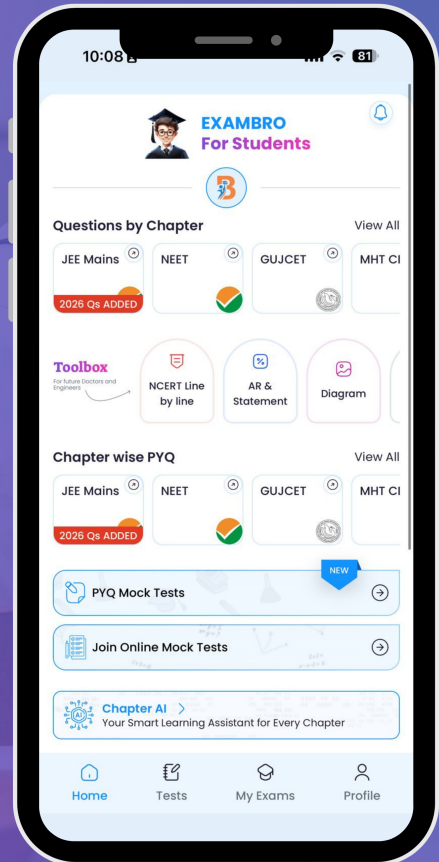
- PYQ Mock Test
- Chapter & Topic-Wise PYQs (Updated 2026)
- NCERT Line by Line MCQs.
- AR, Statement, Diagram Based Questions.
- Detailed Step-by-Step Solutions



# Exam Bro

CLICK HERE!

Download Now



22) અંડવાહિનીનો કયો ભાગ અંડપિંડની નજીક હોય છે ?

- (A) તુંબિકા  
(B) નિવાપ  
(C) ઈથમસ  
(D) ફિબ્રી

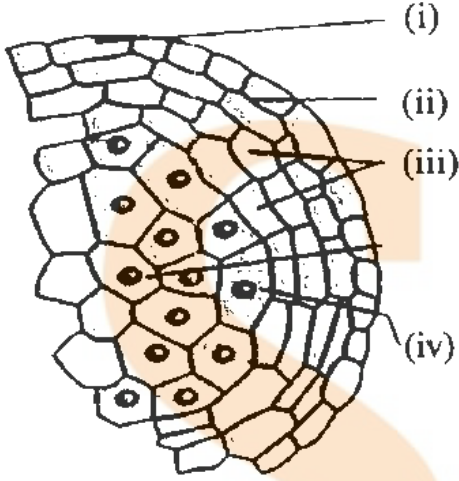
23) નીચેનામાંથી સાચી જોડી પસંદ કરો.

- (A) વાદળી - ચલબીજાણુઓ  
(B) હાઈડ્રા - કુટપાદીય બીજાણુઓ  
(C) અમીબા - અંતકલિકા  
(D) પેનિસિલિયમ - કણીબીજાણુઓ

24) સમજાવ્યુઓ \_\_\_\_\_ માં જોવા મળે છે.

- (A) ફ્યુક્સ  
(B) હોમો સેપિયન્સ  
(C) ક્લેડોફોરા  
(D) ઉપરનામાંથી કોઈપણ નહીં.

25) નીચેની નામનિર્દેશનવાળી આકૃતિમાં કયો વિકલ્પ સાચો છે ?



- (A) (i) પોષકસ્તર (ii) મધ્યસ્તર (iii) સ્ફોટીસ્તર (iv) અધિસ્તર  
(B) (i) અધિસ્તર (ii) સ્ફોટીસ્તર (iii) મધ્યસ્તર (iv) પોષકસ્તર  
(C) (i) અધિસ્તર (ii) મધ્યસ્તર (iii) સ્ફોટીસ્તર (iv) પોષકસ્તર  
(D) (i) અધિસ્તર (ii) પોષકસ્તર (iii) મધ્યસ્તર (iv) સ્ફોટીસ્તર

(રફ કામ)

Student Bro

26) \_\_\_\_\_ દ્વારા અંડકનો દેહ અંડકનાલ સાથે જોડાયેલો હોય છે.

- (A) અંડક છિદ્રીય પ્રદેશ (B) અંડકતલ  
(C) બીજકેન્દ્ર (D) પ્રદેહ

27) વિધાન X, Y અને Z માટે કયો વિકલ્પ સાચો છે ?

વિધાન - X : એસ્ટરેસી અને ઘાસના કુળની કેટલીક સપુષ્પી વનસ્પતિ અસંયોગીજનન દર્શાવે છે.

વિધાન - Y : અસંયોગીજનન એ લીંગી પ્રજનનની નકલ કરતું અલિંગી પ્રજનન છે.

વિધાન - Z : કેટલાક અસંયોગી બીજમાંથી અધિકરણ વગર દ્વિકીય અંડકોષનું નિર્માણ થાય છે.

- (A) વિધાન X અને Y સાચાં છે. પણ Z ખોટું છે.  
(B) વિધાન X સાચું છે. પણ વિધાન Y અને Z ખોટાં છે.  
(C) વિધાન X ખોટું છે. પણ Y અને Z સાચાં છે.  
(D) તમામ વિધાન X, Y અને Z સાચાં છે.

28) નીચેનામાંથી કયો માર્ગ શુક્રોષના વહન માટે યોગ્ય છે ?

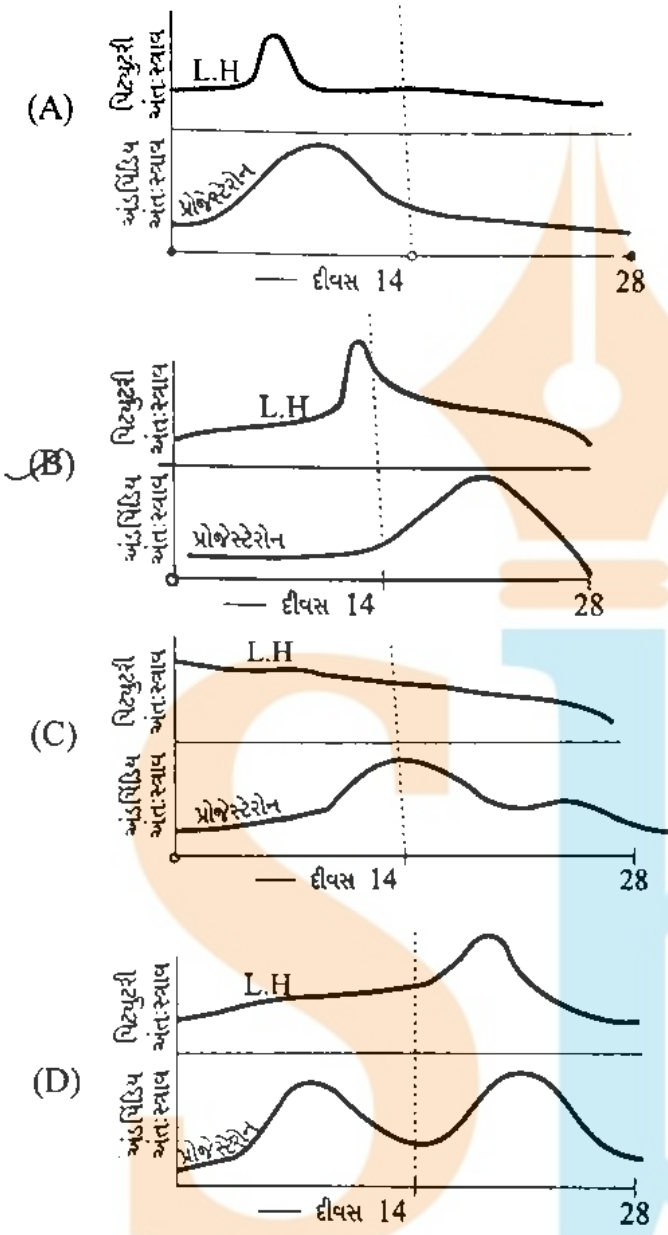
- (A) શુક્રોત્પાદક નલિકામાંથી → શુક્રવાહિકાઓ → વૃષણજાળી → શુક્રવાહિની  
(B) શુક્રોત્પાદક નલિકામાંથી → વૃષણજાળી → શુક્રવાહિકાઓ → અધિવૃષણ નલિકા  
(C) શુક્રોત્પાદક નલિકામાંથી → શુક્રવાહિની → શુક્રવાહિકાઓ → વૃષણજાળી  
(D) શુક્રોત્પાદક નલિકામાંથી → વૃષણજાળી → શુક્રવાહિની → શુક્રવાહિકાઓ

(રફ કામ)

Student Bro



29) ઋતુચક્ર માટે પિટ્યુટરી અંતઃસ્ત્રાવ અને અંડપિંડિય અંતઃસ્ત્રાવનો આલેખીય નિર્દેશન માટે નીચેનામાંથી કયો વિકલ્પ સાચો છે ?



(રફ કામ)

Student Bro

- 30) ગર્ભના વિકાસ દરમ્યાન \_\_\_\_\_ માં ગર્ભમાં ઉંપાંગો અને આંગળીઓ વિકાસ પામે છે.  
 (A) બાર અઠવાડિયા (B) ચાર અઠવાડિયા  
 (C) આઠ અઠવાડિયા (D) બે અઠવાડિયા
- 31) મલ્ટિલોડ 375 \_\_\_\_\_ પ્રકારનું IUDs છે.  
 (A) Cu મુક્ત કરતું (B) બિન ઔષધિય  
 (C) અંતસ્ત્રાવ મુક્ત કરતું (D) Mg મુક્ત કરતું
- 32) કુદરતી ગર્ભનિરોધક પદ્ધતિ \_\_\_\_\_ છે.  
 (A) પિલ્સનો ઉપયોગ (B) વંધ્યીકરણ  
 (C) સંવનન અંતરાલ (D) નિરોધનો ઉપયોગ
- 33) દુધ સ્ત્રવણના પ્રારંભિક દિવસોમાં માતાના સ્તનમાંથી સ્ત્રવતું પીળાશ પડતું પ્રવાહી 'કોલોસ્ટ્રોમ' શાનું ઉદાહરણ છે?  
 (A) સક્રિય પ્રતિકારકતા (B) નિષ્ક્રિય પ્રતિકારકતા  
 (C) સ્વપ્રતિકારકતા (D) કોષીય મધ્યસ્થી પ્રતિકારકતા
- 34) કોલમ I અને કોલમ II ની તદ્દન સાચી જોડ દર્શાવતો વિકલ્પ પસંદ કરો.
- | કોલમ - I                | કોલમ - II           |
|-------------------------|---------------------|
| (i) પેપાવર સોમનીફેરમ    | (p) મેરીજુઆના       |
| (ii) કેનાબિસ સટાઈવા     | (q) કોકેઈન          |
| (iii) ઈરિથ્રોઝાયલમ કોકા | (r) ભ્રામકતા પ્રેરક |
| (iv) ધતૂરો              | (s) ઓપીઓઈડ્સ        |
- (A) (i - p) (ii - q) (iii - r) (iv - s)  
 (B) (i - s) (ii - p) (iii - q) (iv - r)  
 (C) (i - q) (ii - r) (iii - s) (iv - p)  
 (D) (i - r) (ii - s) (iii - p) (iv - q)

(રફ કામ)

Student Bro

35) એક વ્યક્તિના પશ્ચિમાં લસિકાવાહિનીઓમાં દીર્ઘકાલીન સોજો અને જનનાંગોમાં વિકૃતિ સર્જાય છે. તો તે વ્યક્તિમાં કયો રોગ હશે?

- (A) ફિલારિઆસિસ (B) અમીબીઆસિસ  
(C) એસ્કેરિઆસિસ (D) મેલેરિયા

36) પુસા સ્વર્ણિમ એ [X] પાકની જાત છે. જે [Y] રોગ સામે પ્રતિરોધક છે.

- (A) [X] - ફલાવર [Y] - પર્ણવલન  
(B) [X] - ઘઉં [Y] - કાળો સડો  
(C) [X] - રાઈ [Y] - સફેદ ગેરૂ  
(D) [X] - ચોળા [Y] - બેક્ટેરિયલ સુકારો

37) નીચેનામાંથી X, Y અને Z માટે યોગ્ય વિકલ્પ પસંદ કરો.

પાક	જાત	કીટક
(i) રાઈ	પુસા ગૌરવ	[Z]
(ii) [X]	પુસા સેમ-2	જેસિડ્સ
(iii) ભીંડા	[Y]	પ્રકાંડ ભેદક

- (A) X - ચપટા કઠોળ Y - પુસા સેમ-3 Z - ફળ ભેદક  
(B) X - ચપટા કઠોળ Y - પુસા A-4 Z - એફિડ્સ  
(C) X - રાઈ Y - પુસા A-4 Z - પ્રકાંડ ભેદક  
(D) X - રાઈ Y - પુસા સવાની Z - ફળ ભેદક

(રફ કામ)

Student Bro

38) દર્દીઓના અંગપ્રત્યારોપણ દરમ્યાન પ્રતિકારકતા ઘટાડનાર ઘટક તરીકે શાનો ઉપયોગ થાય છે ?

- (A) સાયક્લોસ્પોરિન A (B) સ્ટેટિન્સ  
(C) સ્ટ્રેપ્ટોકોઈનેઝ (D) લાઈપેઝ

39) માર્ફકોરાઈઝાના સંદર્ભમાં કયો વિકલ્પ સાચો છે ?

- (i) તે ભુમિમાંથી ફોસ્ફરસનું શોષણ કરે છે.  
(ii) તે રાઈઝોબીયમ બેક્ટેરિયા સાથે ગંડિકાનું નિર્માણ કરે છે.  
(iii) તે મૂળમાં રોગ પ્રેરતા રોગકારકો સામે તથા ક્ષાર અને શુષ્કતા સામે ટકી રહે છે.  
(iv) તે વાતાવરણમાંના નાઈટ્રોજનનું સ્થાપન કરે છે.

- (A) (i), (ii) અને (iii) (B) (i) અને (ii)  
(C) (i) અને (iii) (D) (ii) અને (iv)

40) પુનઃસંયોજિત DNA ટેકનોલોજીમાં કયા અભિરંજક દ્વારા અલગીકૃત DNA ને અભિરંજિત કરી UV કિરણો દ્વારા જોઈ શકાય છે ?

- (A) લેસમાન અભિરંજક (B) ઈથીડિયમ બ્રોમાઈડ  
(C) સેફેનીન (D) એસિટોકાર્માઈન

(રૂ કામ)

Student Bro

**FREE!**

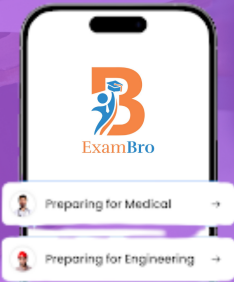


**JEE & NEET**

**GUJCET**

ગુજરાતી -- English -- हिन्दी

- PYQ Mock Test
- Chapter & Topic-Wise PYQs (Updated 2026)
- NCERT Line by Line MCQs.
- AR, Statement, Diagram Based Questions.
- Detailed Step-by-Step Solutions



# Exam Bro

CLICK HERE!

Download Now

